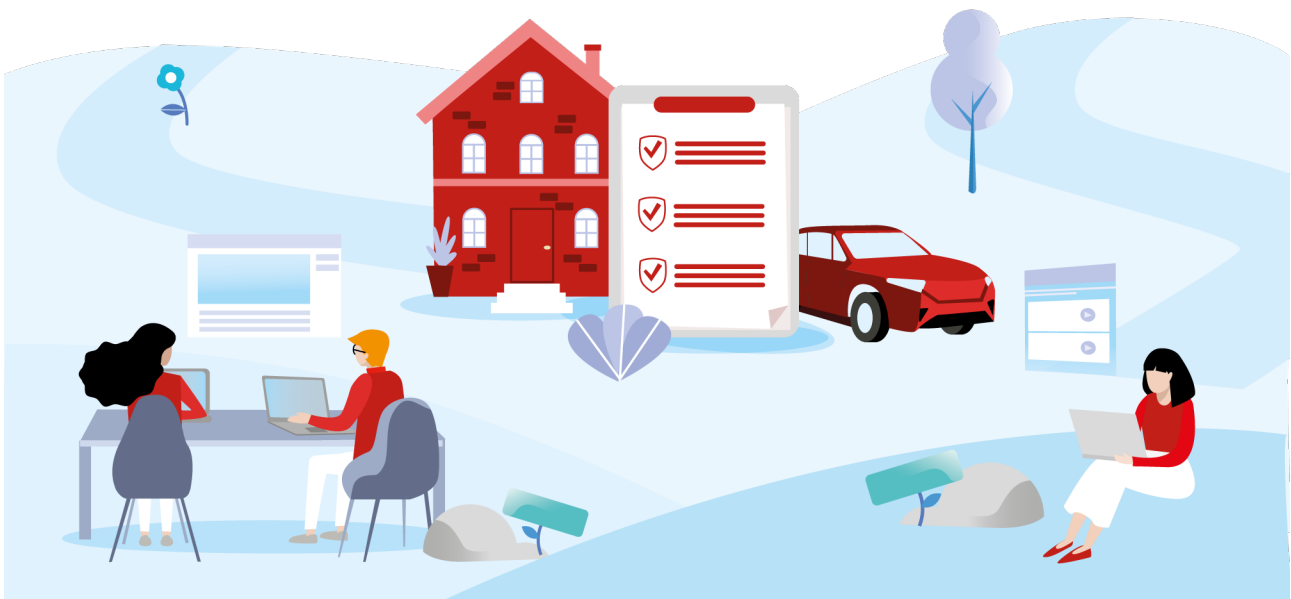


Innovation und Personalisierung Der „way to learning“ von Generali Italia

Generali Italia und OfCourseMe: eine Partnerschaft,
die den Horizont des Lernens erweitert.



ASSICURAZIONI GENERALI AUSTROITALICHE, eine Marke die 1971 in „Generali“ vereinfacht wurde, hat sich unter dem Namen „Generali Gruppe“ zu einem der wichtigsten europäischen Versicherungsunternehmen entwickelt und dabei sein internationales Flair bewahrt hat, den es seit seiner Gründung geprägt hat. Mit einer Firmengesichte, die die italienischen und europäischen Veränderungen

seit fast 200 Jahren miterlebt hat, konnte sich Generali stets selbst verändern und an die unterschiedlichsten ökonomischen Zustände anpassen. In Triest, im Spannungsfeld zwischen Österreich und Italien gegründet, einem Gebiet, das Symbol für die Veränderungen des 20. Jahrhunderts darstellt. Mit einer DNA, die sich durch Veränderungsbereitschaft und eine langfristige Vision auszeichnet, ist die Gruppe seit vielen Jahrzehnten in der Lage in turbulenten Gewässern

zu navigieren, ohne jemals den Weg des ehrgeizigen nationalen und internationalen Wachstums zu verlassen.

Generali ist eine Paradebespiel im Versicherungssektor, wenn es um Veränderung und Reorganisation geht. Derzeit verfügt Generali über eine Marktkapitalisierung von über 20 Millionen Euro, ein Prämienvolumen von 70 Milliarden Euro die 2019 eingenommen wurden sowie über 70.000 Beschäftigte weltweit, die sich um über 61 Millionen Kunden kümmern. Innerhalb dieser riesigen Gruppe betreut allein Generali Italia 8 Millionen Kunden. Das Ziel von Generali Italia ist es, der „life-time partner“ für seine Kunden zu sein, der dank eines konkurrenzlosen Vertriebsnetzes innovative und massgeschneiderte Lösungen anbietet.

Es ist nicht verwunderlich, dass Generali Italia in den letzten Jahren eine Philosophie von Innovation und Personalisierung des Trainings eingeführt und forciert hat.

Tatsächlich verfügt Generali Italia bereits über eine sehr fortschrittliche Ausbildungskultur, die sich in den letzten 4 bis 5 Jahren erheblich weiterentwickelt hat. Beginnend mit der Einrichtung eines Teams, das sich ausschliesslich mit dem Employee Engagement befasst, von freiwilligen Trainings bis hin zu Trainings zu neuen, agilen Methoden wie zum Beispiel Hackathons.

“Wir glauben, dass die Pflege persönlicher und relevanter Weiterbildungswege für den Einzelnen das differenzierende Element ist, das die GLP zu einem nützlichen Werkzeug für unsere Mitarbeiter macht.”

Die Ergebnisse dieser Investitionen lassen nicht lange auf sich warten: Das Unternehmen hat in Eigenregie eine moderne Plattform für das Management von Präsenz- und E-Learning-Schulungen aufgebaut - die Generali Learning Platform (GLP)



Valentina Gramolini, Responsabile Generali Academy Italia

Die Partnerschaft mit OfCourseMe ist Teil dieses Projekts: Als On-Demand-Kuraiderungsdienst ist OfCourseMe logischerweise in das Ökosystem der GLP-Schulungen integriert, erhöht dessen Leistungsfähigkeit und ermöglicht es den Mitarbeitern, ihre eigenen Schulungspfade weiter anzupassen, wobei die Kraft des WWW genutzt wird, um die vorgeschlagenen Themen zu erweitern und zu vertiefen.

"Wir glauben, dass die Bereitstellung persönlicher und relevanter Schulungswege für den Einzelnen das differenzierende Element ist, das die GLP zu einem nützlichen Werkzeug für unsere Mitarbeiter macht." erklärt Valentina Gramolini, Leiterin der Generali Academy Italy. "Es gibt jetzt Tausende frei verfügbarer Kurse innerhalb des GLP und es ist unsere Aufgabe sicherzustellen, dass die Menschen schnell qualitativ hochwertige Inhalte finden, die ihren Bedürfnissen und Vorlieben entsprechen."

Nach einigen Monaten gemeinsamer Arbeit werden die gemeinsam mit dem OfCourseMe-Team erstellten Sammlungen in der neuen Version der GLP veröffentlicht und die Suchfunktion liefert neben den intern entwickelten Inhalten weitere relevante Ergebnisse, die das Trainingsökosystem noch weiter bereichern dem dann praktisch nichts mehr fehlt.



Daten 8 Monate nach Start

5.500

Mitarbeiter

740

Gestarteter Inhalt
im Einsatz

17,000+h

Nutzungsdauer



“Jetzt planen wir, das Schulungsangebot noch mehr an die Bedürfnisse unserer Kollegen anzupassen, indem wir die Nutzungsdaten analysieren, die OfCourseMe uns zur Verfügung stellt, um das Lernangebot noch stärker an die Bedürfnisse des Unternehmens auszurichten.”

“Dank der Integration von OfCourseMe in das GLP fügen wir unserem Mosaik ein weiteres wichtiges Stück hinzu“, so Valentina weiter, welches sich in Breite

und Tiefe vergrößert, dabei die internen Inhalte mit den externen sinnvoll ergänzt, vororganisiert und ordnet. Zwei Monate nach dem Start sind die Daten bereits ermutigend, auch wenn man bedenkt, dass wir uns mitten in der Sommerpause befunden haben. Jetzt planen wir, das Schulungsangebot noch mehr an die Bedürfnisse unserer Kollegen anzupassen, indem wir die Nutzungsdaten analysieren.

Alle Elemente sind nun vorhanden, um die Partnerschaft weiter auszubauen und unseren Service noch besser in die Lernkultur einzubringen - Menschen unterstützen ihre Ziele zu erreichen - Teil der Geschichte dieses grossartigen Unternehmens zu werden.



Möchten Sie mehr darüber lernen? Sprechen Sie mit uns!
Besuchen Sie unsere Webseite: www.ofcourse.me
oder schreiben Sie uns: info@ofcourse.me