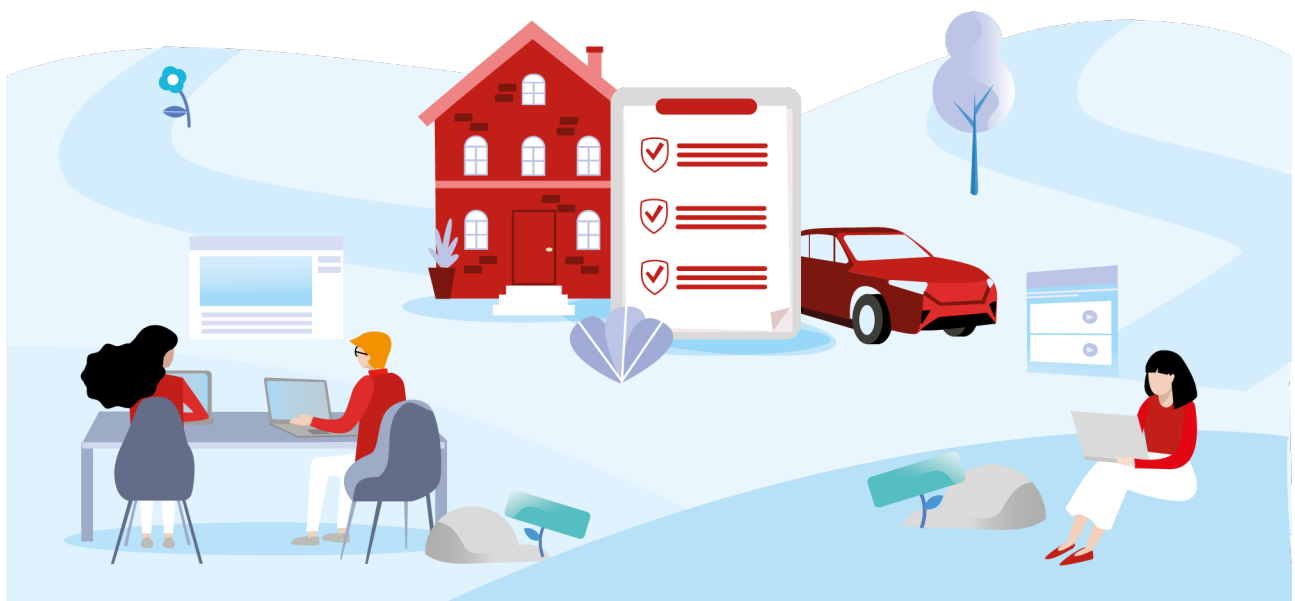


Innovazione e personalizzazione: le parole chiave della way to learning di Generali Italia

Generali Italia e OfCourseMe: una partnership per estendere gli orizzonti della Learning Platform del Gruppo



F

ONDATA A TRIESTE NEL 1831 COME Assicurazioni Generali Austro-Italiche, marchio poi semplificato in “Generali” nel 1971, il Gruppo Generali è cresciuto fino a diventare

una delle principali compagnie assicurative europee, mantenendo lo spirito internazionale che l’ha caratterizzato fin dalla nascita.

Con una storia che attraversa le vicissitudini italiane ed

europee lungo quasi 200 anni, la Compagnia ha saputo trasformarsi e adattarsi nei contesti più disparati, nascendo in una città - Trieste - per oltre un secolo contesa tra Italia e Austria e simbolo delle trasformazioni del Novecento. Con questo DNA caratterizzato da mutevolezza e visione di lungo periodo, il Gruppo ha saputo navigare acque decisamente turbolente per molti decenni, senza mai abbandonare un cammino di ambiziosa crescita nazionale e internazionale.

Protagonista assoluta del consolidamento e della riorganizzazione del comparto Assicurativo dal secondo dopoguerra in avanti, Generali vanta a oggi oltre 20 mln € di capitalizzazione, una raccolta record di quasi 70 mld di premi raccolti nel 2019 e oltre 70.000 dipendenti nel mondo, che si prendono cura di oltre 61 milioni di clienti.

Di questo enorme Gruppo, la sola Generali Italia vanta 8 mln di clienti. L'ambizione di Generali Italia è quella di essere "life-time partner" per i clienti, offrendo soluzioni innovative e personalizzate grazie a una rete distributiva senza eguali.

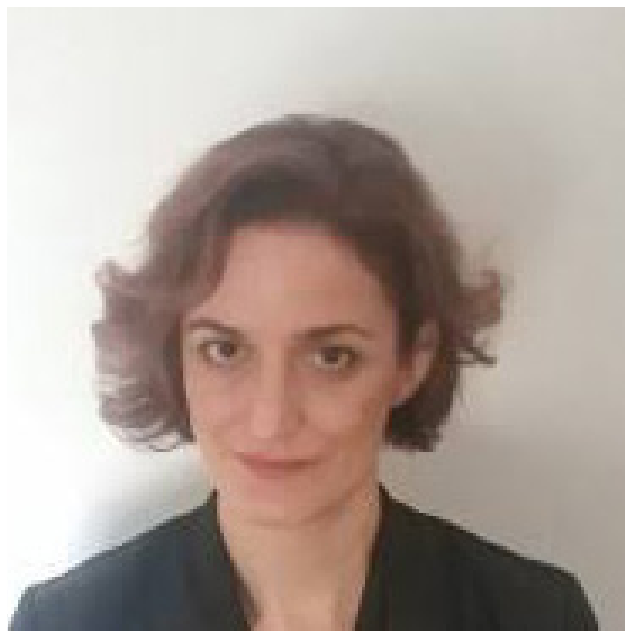
Non stupisce quindi che anche a livello di gestione delle risorse Generali Italia abbia negli ultimi anni sposato la filosofia dell'innovazione e della personalizzazione dell'esperienza formativa.

Generali Italia dispone infatti di una cultura della formazione molto avanzata, che si è evoluta in modo significativo negli ultimi 4-5 anni, partendo dalla costituzione di un Team che si occupa prettamente di Employee Engagement in senso lato, dal welfare, alla formazione, a iniziative fisiche di coinvolgimento della forza lavoro quali hackaton e altre forme agile, alla nuova sede, etc.

“Riteniamo che la curation di percorsi formativi personali e rilevanti per il singolo sia l'elemento differenziale che rende la GLP uno strumento utile per le nostre persone.”

I risultati di questi investimenti non tardano a materializzarsi: l'azienda si è costruita in casa una moderna piattaforma - la Generali Learning Platform (GLP) - per la gestione della formazione sia in presenza che a mezzo elearning.

All'interno di questo progetto si inserisce la partnership con OfCourseMe: in quanto servizio di curation on demand OfCourseMe si integra



Valentina Gramolini, Responsabile Generali Academy Italia

logicamente nell'ecosistema formativo della GLP, aumentandone la potenza di fuoco e consentendo ai dipendenti di personalizzare ulteriormente i propri percorsi formativi, attingendo alla potenza del Web per espandere ed approfondire gli argomenti suggeriti.

“Riteniamo che la curation di percorsi formativi personali e rilevanti per il singolo sia l'elemento differenziale che rende la GLP uno strumento utile per le nostre persone.” spiega Valentina Gramolini, Responsabile Generali Academy Italia. “Sono ormai migliaia le fonti liberamente consultabili all'interno della GLP ed è nostro compito assicurarci che le persone trovino rapidamente contenuti di qualità in linea con le proprie esigenze e inclinazioni”.

E così, dopo un paio di mesi di lavoro congiunto, ecco che le collection curate assieme al team OfCourseMe vengono pubblicate in home page nella nuova versione della GLP, e il motore di ricerca restituisce risultati rilevanti in affiancamento ai contenuti internamente sviluppati, arricchendo ulteriormente un ecosistema formativo al quale non manca praticamente nulla.

“Grazie all'integrazione di OfCourseMe nella GLP aggiungiamo un'altra tessera importante al nostro mosaico, - prosegue Valentina - che si arricchisce in ampiezza e profondità, giustapponendo i contenuti interni con quelli esterni, pre-organizzati e ordinati in



Dati a 8 mesi dal lancio

5.500

Persone coinvolte

740

Contenuti avviati in fruizione

17.000+h

Durata dei contenuti avviati



“Ora prevediamo di adeguare l’offerta formativa alle esigenze dei nostri colleghi grazie alla lettura dei dati che ci fornisce OfCourseMe, in modo da allineare ancora di più la curation alle esigenze del business.”

modo logico e intuitivo. I dati a due mesi dal lancio sono incoraggianti, considerando che abbiamo avuto di mezzo la pausa estiva. Ora prevediamo di adeguare l’offerta formativa alle esigenze dei nostri colleghi grazie alla lettura dei dati che ci fornisce OfCourseMe, in modo da allineare ancora di più la curation alle esigenze del business”.

📍 Ci sono tutti gli elementi per rendere questa partnership ancora più solida e il servizio ancora più utile per consentire alle persone di raggiungere i propri obiettivi, ma la strada è tracciata e noi non vediamo l’ora di dare il nostro contributo alla storia di questo grande e iconico Gruppo.



Vuoi saperne di più? Parla con noi!
Visita il nostro sito a: www.ofcourse.me
oppure scrivici a: info@ofcourse.me